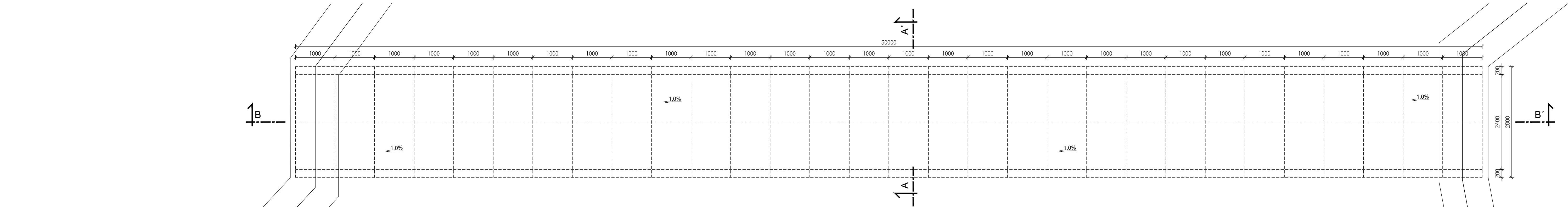


VÝKRES TVARU PROPUSTKU

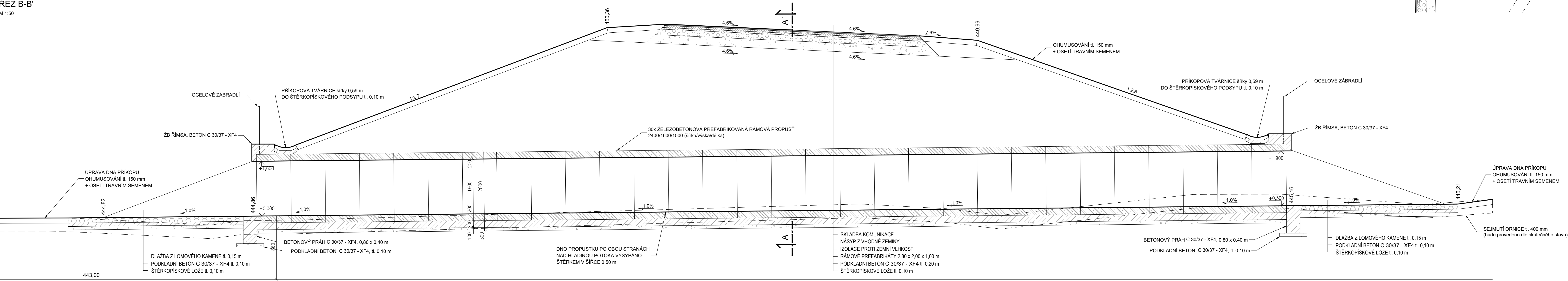
PŮDORYS

M 1:50



ŘEZ B-B'

M 1:50



ŘEZ A-A'

M 1:50

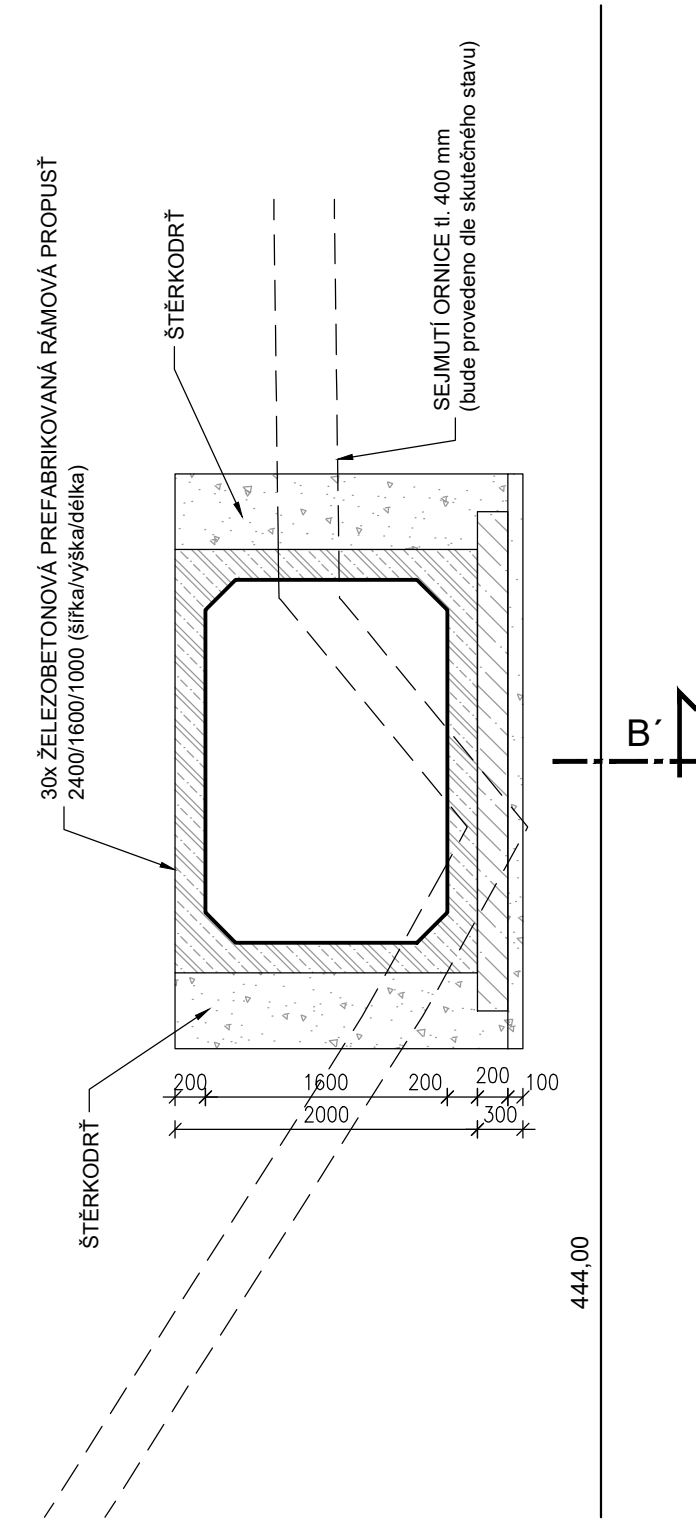
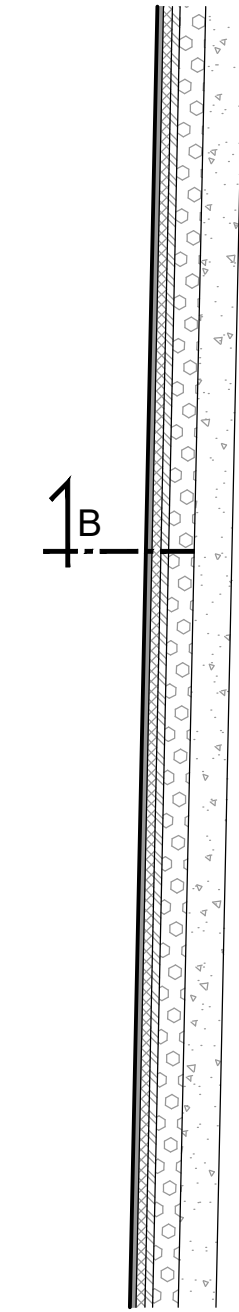
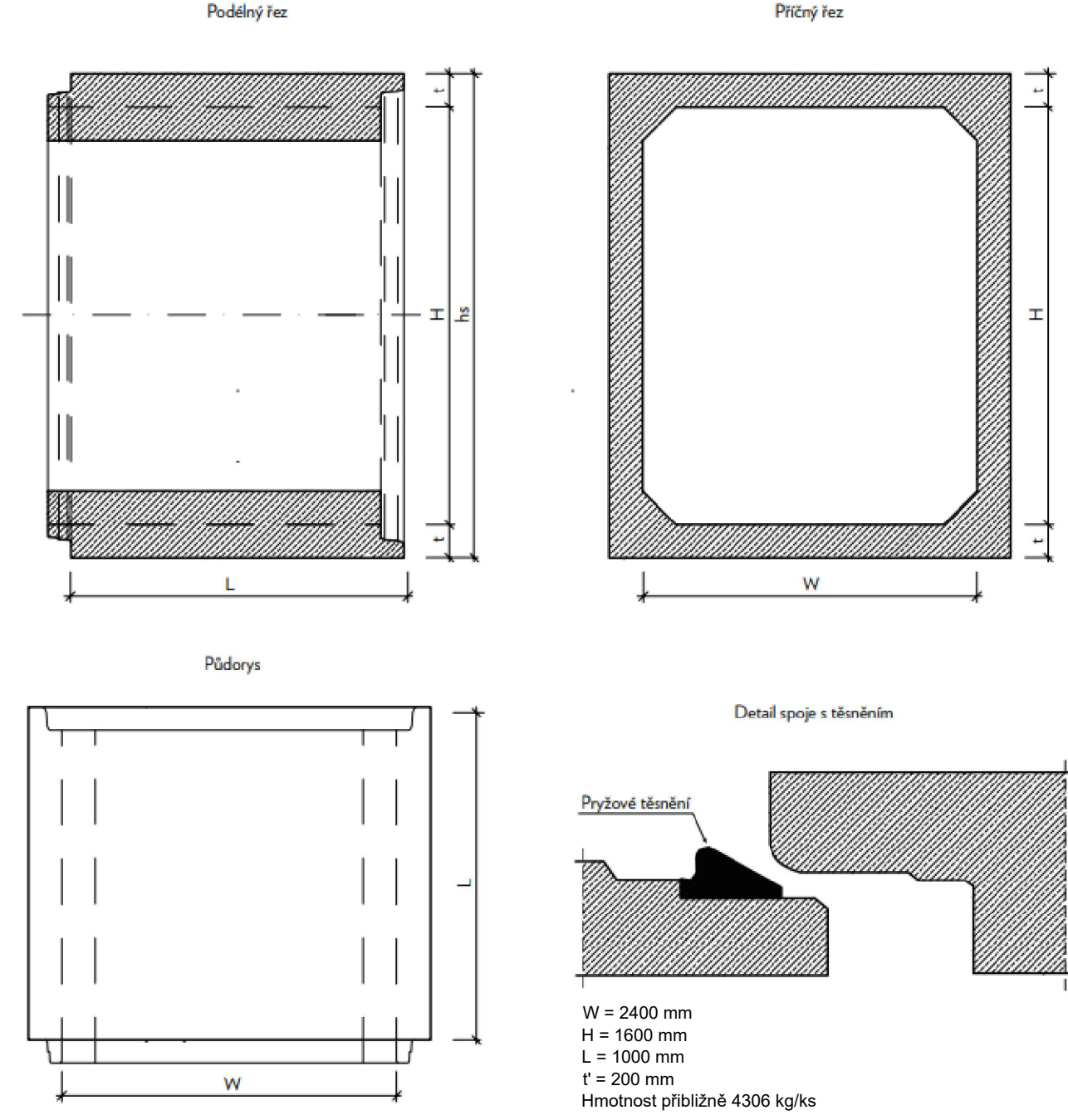


SCHÉMA PREFABRIKÁTU:



MATERIÁL:

- MATERIÁL OKOLNÍCH KONSTRUKCÍ JE SPECIFIKOVÁN PŘÍMO VE VÝKRESOVÝCH POZNÁMKÁCH NEBO BUDE SPECIFIKOVÁN V ARCHITEKTONICKO-STAVEBNÍ ČÁSTI PROJEKTOVÉ DOKUMENTACE.
- MATERIÁL ŽELEZOBETONOVÝCH PREFABRIKOVANÝCH RÁMOVÝCH PROPUSTŮ BUDE SPECIFIKOVÁN VÝROBCEM VE VYŠŠÍM STUPNI PROJEKTOVÉ DOKUMENTACE.

POZNÁMKY:

- POLOHA A ROZMĚR PROSTŮPŮ BUDE STANOVENA DLE ARCHITEKTONICKO-STAVEBNÍ ČÁSTI PROJEKTOVÉ DOKUMENTACE
- BETONOVÉ KONSTRUKCE PROVADEŤ A OŠETROVAT DLE ČSN EN 13670
- VEŠKERÉ ROZMĚRY BUDOU PŘED VÝROBOU KONSTRUKČNÍCH PRVKŮ PŘEMĚŘENY A UPRAVENY PODLE SKUTEČNÉHO STAVU.
- PŘED REALIZACÍ VEŠKERÝCH KONSTRUKCÍ MUSÍ BÝT GENERÁLNÍM PROJEKTANTEM KOORDINOVÁNY A ODSOUHLASENY VEŠKERÉ VÝKRESY JEDNOTLIVÝCH PROFESÍ.

± 0,000 = 444,860 m.n.m

NAVRŽENÉ KONSTRUKČNÍ A MATERIÁLOVÉ SYSTÉMY LZE NAHRADIT JINÝMI, ALE VŽDY KOMPLEXNÍMI A CERTIFIKOVANÝMI SYSTÉMY. VEŠKERÉ UVEDENÉ MATERIÁLY NEJSOU ZÁVAZNÉ, JE MOŽNÉ JE NAHRADIT JINÝMI, ALE VŽDY NA STEJNÉ ČI VYŠŠÍ KVALITATIVNÍ ÚROVNI.

| | | | | | |
|---|---|---|--|-------------------|---------|
| ZPRACOVATEL PROJEKTOVÉ ČÁSTI: | | Piada s.r.o. Chmelnického 267 386 01 Strakonice IČ: 276 34 710 | | RAZÍTKO A PODPIS: | |
|  | | | | | |
| ZODP.PROJEKTANT | KONTROLOVAL | KRESLIL | | | |
| ING. MILOŠ BRÁTKA milos.bratka@piada.cz 605 722 310 | ING. MILOŠ BRÁTKA milos.bratka@piada.cz 605 722 310 | ING. ADAM KOUDELKA adam.koudelka@piada.cz 776 086 800 | | | |
| KRAJ: PLZEŇSKÝ KRAJ | | | | | |
| INVESTOR: Obec Kostelec, Kostelec č.p. 34, 349 01 Stříbro, IČO 004 79 292 | | | | | |
| AKCE : | | | | FORMÁT | 12x44 |
| PŘELOŽKA SILNICE II/230 | | VÝKRES TVARU PROPUSTKU | | MĚŘÍTKO | 1:50 |
| | | | | DATUM | X./2022 |
| | | | | ÚČEL | DSP |
| | | | | OBJEKT | - |
| OBSAH : | | | | Č.VÝKR. | PARÉ |
| | | | | D.1.2.b-01. | |